



Veraviewepocs
3De

Veraviewepocs 3De – Panorama- und DVT-Technologie in einem Gerät

 J.MORITA MFG. CORP.

Thinking ahead. Focused on life.


MORITA



Veraviewepocs 3De – Das OPG für alle 2D- und 3D-Aufnahmen, die Sie sich wünschen.

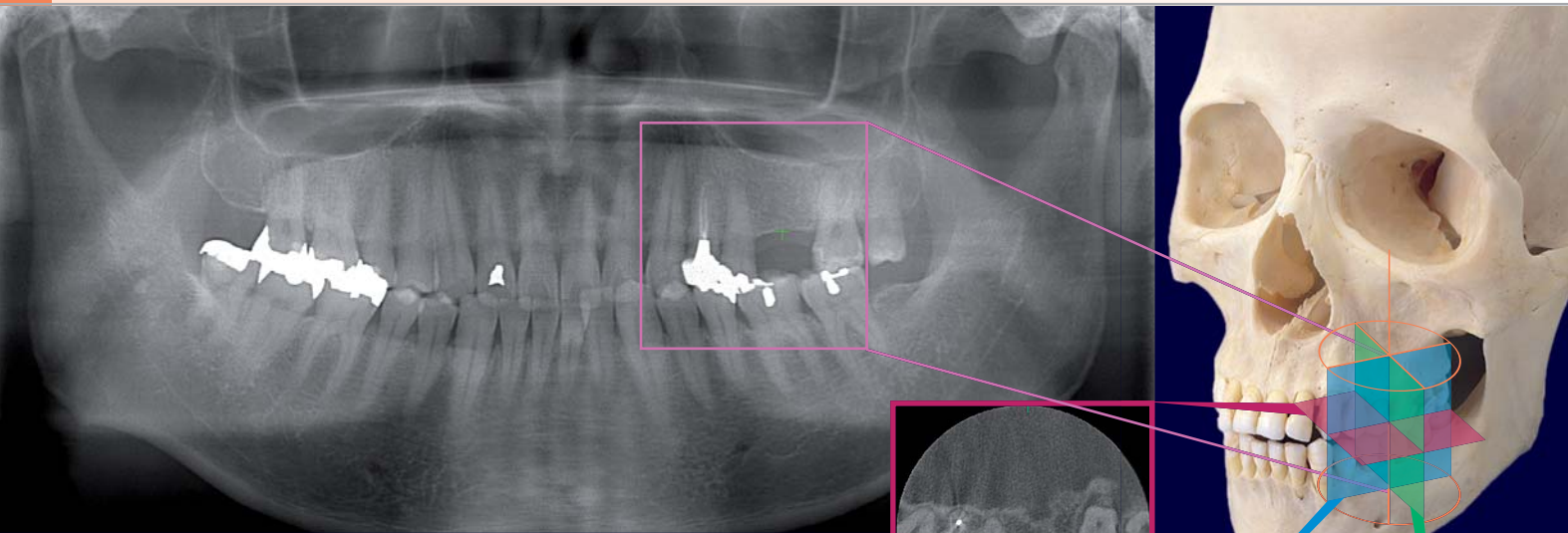
Morita bietet Ihnen seit langer Zeit Spitzenprodukte der Dentaltechnik mit optimal durchdachten Funktionen. Das Veraviewepocs 3De ist ein modernes OPG-DVT Kombigerät. Bei hoher Auflösung und geringer Röntgenstrahlenbelastung bietet es unkomplizierte Positionierung und Aufnahmeeinstellungen, vielfältige Möglichkeiten zur Bildbearbeitung und brillante, verzerrungsfreie dreidimensionale Aufnahmen – mit der Präzision und Verlässlichkeit, die Sie von einem Morita-Produkt erwarten können.

- 3D-, Panorama- und Fernröntgen-Aufnahmen.
- Integrierter Sensor für Panorama- und 3-D-Aufnahmen.
- Einfache Positionierung für 3-D-Aufnahmen – einfach gewünschten Aufnahmebereich in der Panorama-Ansicht anklicken.
- Hochauflösende, kontrastreiche dreidimensionale Aufnahmen von Hart- und Weichgeweben, minimierte Artefakte, keine Verzerrung.
- Volldigitales System.
- Einfache Bildverarbeitung von 3D-Aufnahmen mit intelligenter räumlicher Darstellung und Echtzeit-Schnittbildrekonstruktion.
- 3D-Aufnahmen können mit jedem Computer betrachtet oder zur weitergehenden Bearbeitung in Fremdsoftware exportiert werden.
- Die Effektivdosis ist nur etwa 1,8-fach* so hoch wie die bei einer Panorama-Aufnahme mit Filmbelichtung und 1/5* des CTDI_w-Wertes eines herkömmlichen CT-Scans.

* nach tatsächlichen, von Morita durchgeführten Messungen

Integrierter Sensor für 3D-Darstellungen und Panorama-Röntgenaufnahmen

Vereinfachte Positionierung durch grafische Panorama-Anzeige



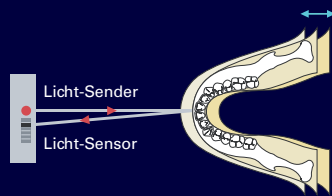
Das Aufnehmen eines 3D-Bildes ist unkompliziert – einfach den gewünschten Bereich auf der Panorama-Ansicht anklicken, schon erfolgt automatisch die Positionierung für die 3D-Aufnahme.

Integrierter Sensor für 3D-Darstellungen und Panorama-Röntgenaufnahmen
Vereinfachte Positionierung durch grafische Panorama-Anzeige

Vor der Erstellung einer 3D-Aufnahme erzeugt das Gerät eine hochauflösende Panorama-Ansicht. Auf dem PC-Bildschirm lässt sich dann der gewünschte Aufnahmebereich bestimmen. Der C-Arm bewegt sich nun automatisch in die optimale Position relativ zum Patienten, um eine dreidimensionale Aufnahme des gewünschten Bereiches zu erreichen.

Automatische Positionierung (Autofokus)

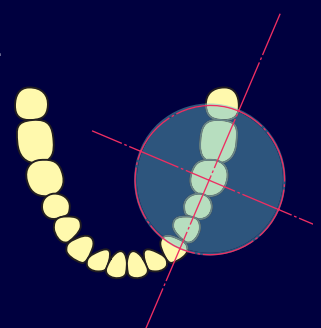
Mit Hilfe eines Lichtsensors wird das Gerät automatisch ausgerichtet, ohne dass sich der Patient bewegen muss. Der Lichtsensor misst die Entfernung zu den Zähnen des Patienten, anschließend bewegt sich der Arm selbsttätig in die optimale Position. Dieser Ablauf führt zu sehr gut reproduzierbaren Aufnahmen.



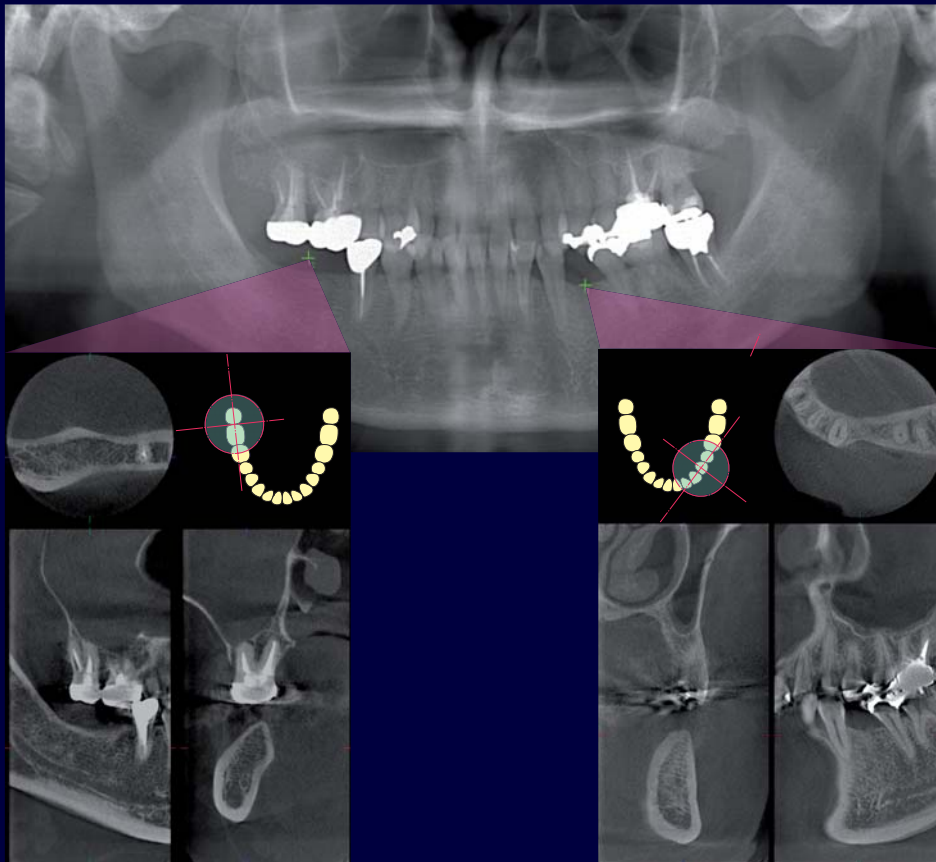
Parallel- und Querschnittaufnahmen auf dem neuesten Stand der Technik

Zu Beginn des bildgebenden Prozesses folgt eine Panorama-Aufnahme dem Zahnbogen in einer optimierten Parallelbewegung. Damit lassen sich verschiedenste anatomische Konstellationen darstellen. Die resultierenden Aufnahmen zeigen anatomische Strukturen, ausgehend von optimierten Parallel- und Querschnittbildern.

Die Winkel für Parallel- und Querschnittsdarstellungen lassen sich im Rahmen der Schnittbildrekonstruktion verändern.



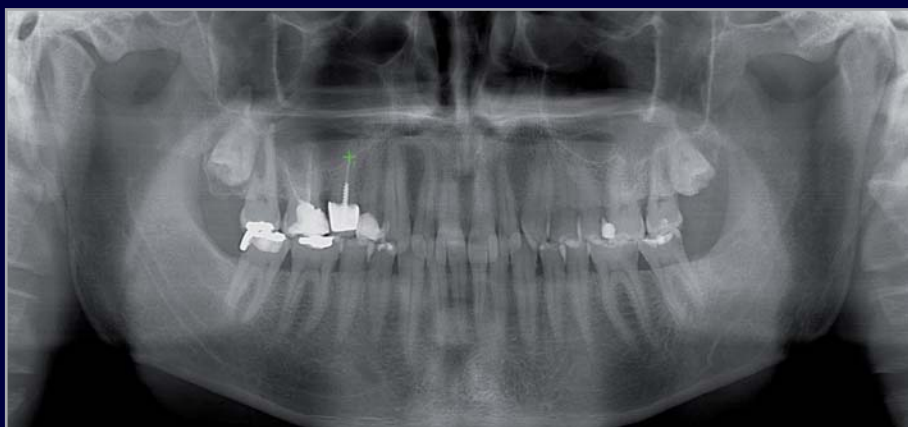
Unser hochmodernes Positionierungssystem führt zu optimalen Aufnahmeergebnissen



Ausgehend von der hochauflösenden Panorama-Ansicht ist die Positionierung für eine 3D-Aufnahme leicht zu erreichen. Einfach den gewünschten Bereich auf dem Panoramabild anklicken, das Gerät stellt sich dann automatisch neu ein, um die 3D-Aufnahme zu erstellen. Dieses System ist leicht anzuwenden und führt zu präzisen Ergebnissen; die 3-D-Aufnahme ist stets am Zahnbogen ausgerichtet.

Die Aufnahmen mit $\varnothing 40 \text{ mm} \times \text{H } 80 \text{ mm}$ sind hilfreich zur Beurteilung der Beziehung antagonistischer Zähne zur Implantatplanung, etc.

Apikaler Prozess im Oberkiefer



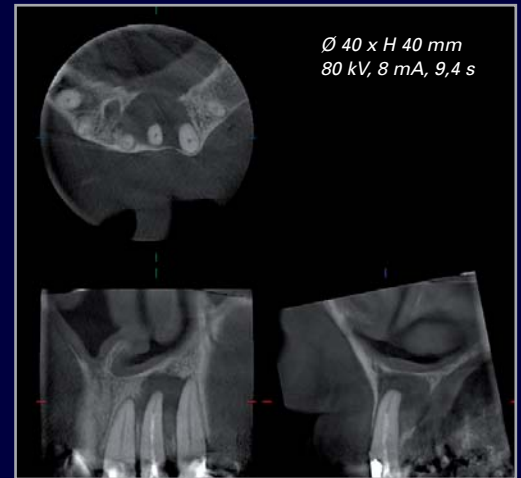
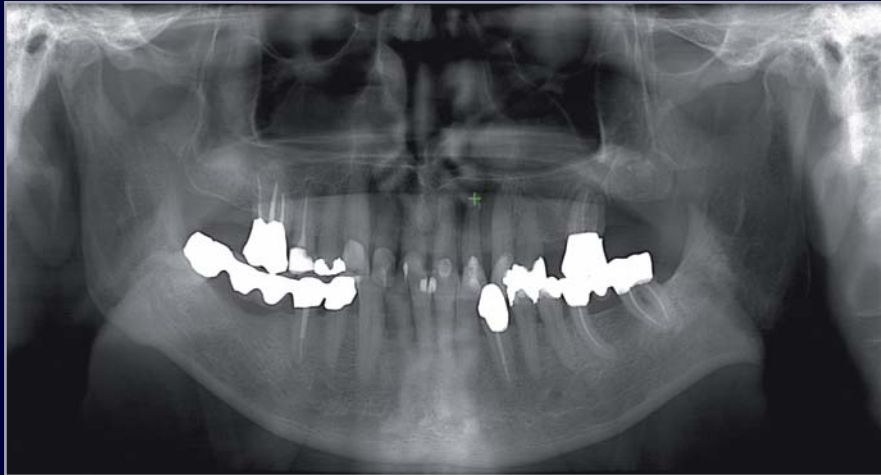
Der obere rechte zweite Prämolare weist eine apikale Parodontitis, der obere rechte erste Molare des Patienten eine apikale Zyste auf. Auf OPG und Zahnfilm ist die Zyste nicht eindeutig darstellbar.



Diagnose anhand von 3D-Bildern: Die Parodontalinfektion am oberen rechten zweiten Prämolaren und die apikale Zyste am oberen rechten ersten Molaren sind dargestellt.

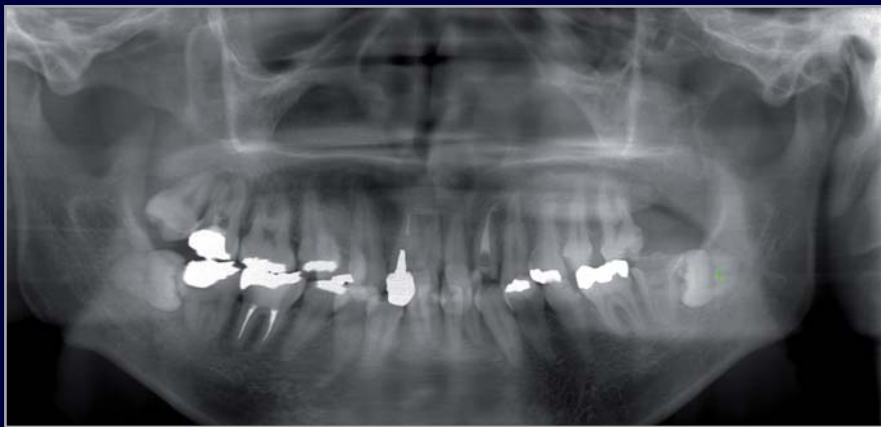
Hochwertige Aufnahmen bei verminderter Strahlendosis

Läsion im Oberkiefer

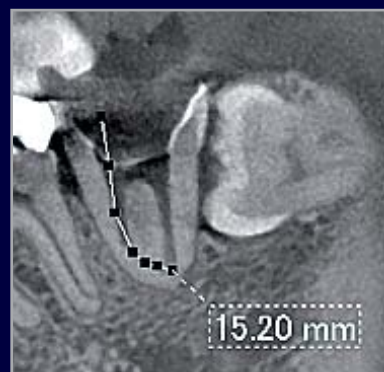
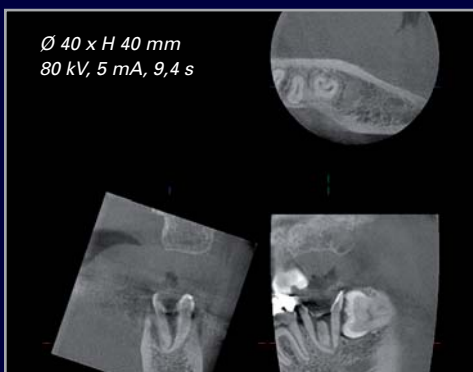


Kontrollaufnahme nach Wurzelkanalbehandlung mit Calciumhydroxid. Die Zyste hat sich trotz der Behandlung mit Calciumhydroxid weiter vergrößert. Der Patient hat ein Schwellungsgefühl im Oberkiefer-Vestibulum.

Rinnenförmiger Wurzelquerschnitt



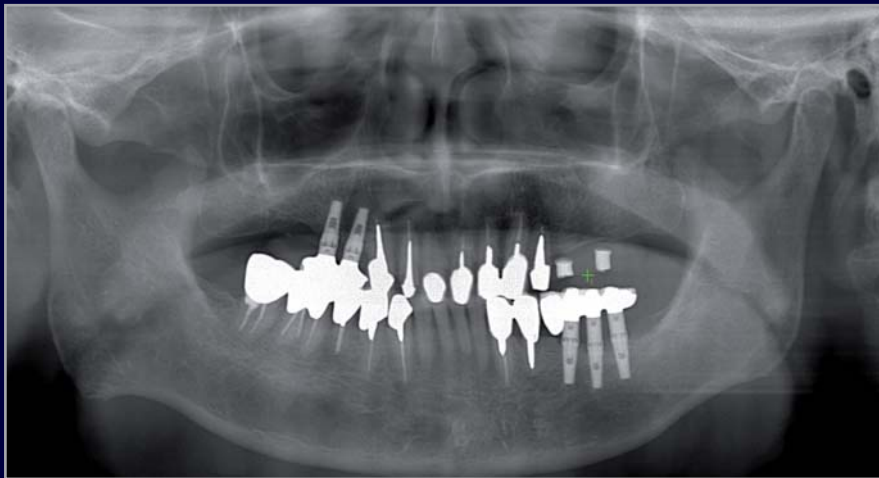
Die Wurzel des linken unteren zweiten Molaren weist einen rinnenförmigen Querschnitt und eine Krümmung auf. Der Verlauf des Wurzelkanals ist jedoch genau zu erkennen.



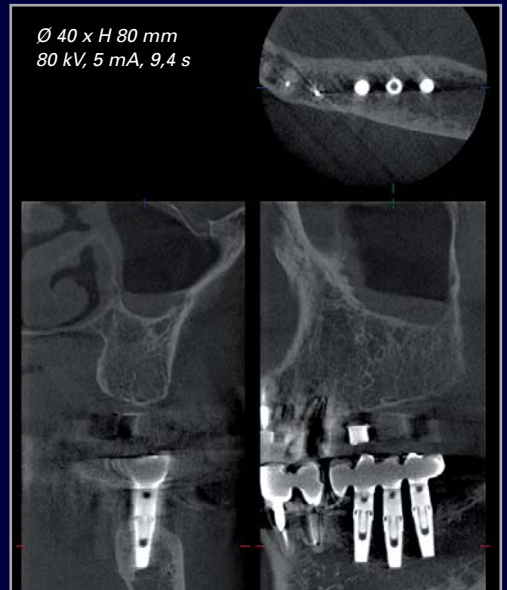
Auch die Wurzelkanallänge kann genau bestimmt werden.

Veraviewepocs 3D-Aufnahmen decken bei fast jedem Patientenfall Ihren klinischen Bedarf.

Nachuntersuchung von Implantaten



Präoperative Röntgendiagnostik für Implantate im linken Oberkiefer im Bereich des ersten und zweiten Molaren. Die verdickte Schneidersche Membran ist erkennbar.



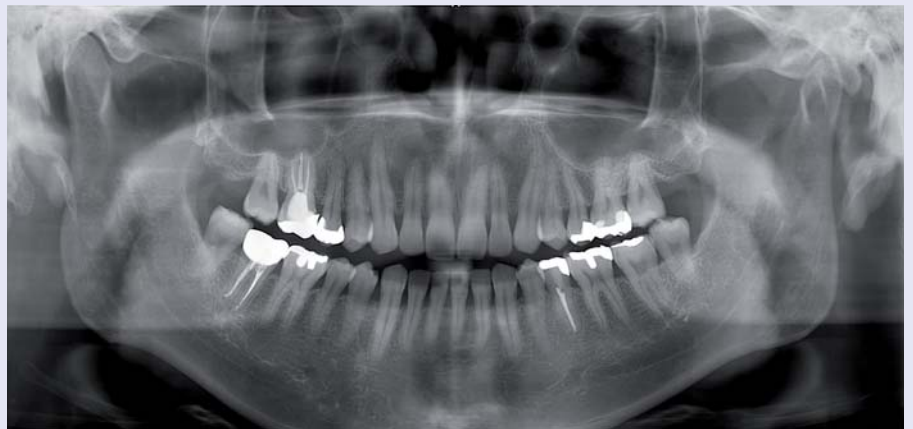
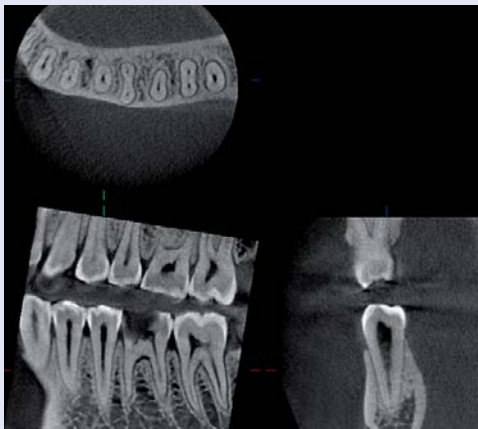
Osteoarthrose des Kiefergelenks



Darstellung des Kiefergelenks bei offenem und geschlossenem Mund. Die Interferenz des Kondylus mit der Eminentia articularis bei geöffnetem Mund, die zur Abflachung des Kondylus geführt hat, ist erkennbar.



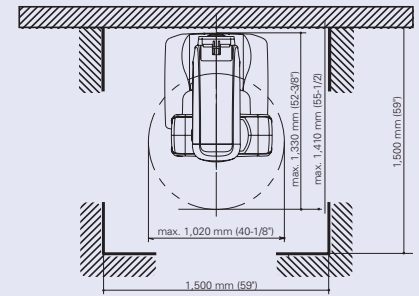
Veraviewepocs 3De – dreidimensionale Aufnahmen einzelner Bereiche, Panorama- und Fernröntgen-Ansichten



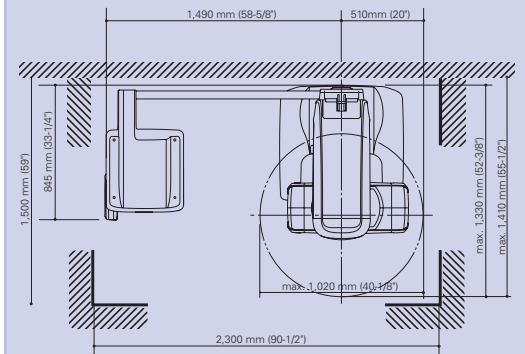
Technische Beschreibung Veraviewepocs 3De		
	Panorama/3D-Aufnahme	Panorama/Fernröntgen/ 3D-Aufnahme
		
Produktbezeichnung	Veraviewepocs 3De	
Modell	X550	
Eingangsspannung	EX-1: Wechselstrom 120V 60 Hz, EX-2: 220/230/240 V 50/60 Hz	
Leistungsaufnahme	2,0 kVA	
Röntgenröhre		
Röhrenspannung	60 – 80 kV	
Röhrenstrom	1 – 10 mA	
Brennfleckdurchmesser	0,5 mm	
Panorama-Aufnahme		
Aufnahmezeit	Feiner Hochgeschwindigkeitsmodus 7,4 Sekunden	
Vergrößerungsmaßstab	1,3; 1,5; 1,6	
Positionierung	Elektromotor und optische Entfernungsmessung mit Autofokus	
Fernröntgenbild		
Abbildungsbereich	—	LA 225 x 254 mm PA 225 x 203 mm
Vergrößerungsmaßstab	—	1,1
3D-Bild		
Aufnahmezeit	Ca. 9,4 Sekunden	
Aufnahmevervolumen	Durchmesser 40 x Höhe 40 mm; Durchmesser 40 x Höhe 80 mm	
Auslösen der Aufnahme	„Totmann“-Sicherheitsschalter	
Außenmaße		
Hauptgerät	B 1.020 x T 1.330 x H 2.355 mm	B 2.000 x T 1.330 x H 2.355 mm
Steuergerät	EX-1 B 96 x T 40 x H 115 mm EX-2 B 70 x T 40 x H 115 mm	
Stellfläche	1,35 m ²	2,60 m ²
Gewicht	ca. 190 kg	Ca. 258 kg

Empfohlene Raummaße:

Veraviewepocs 3De Panorama



Veraviewepocs 3De Panorama/Cephalometrie



* Das Veraviewepocs-Gerät sollte an einer Beton-Wand und am Boden verankert werden.

Aufnahmeprogramm			
Panorama		Vergrößerungsmaßstab	
Standard-Panorama	Standard, orthoradial und Schattenreduktion	1,3 konstant	1,6 konstant
Kinderzahnheilkunde-Panorama	Standard, orthoradial und Schattenreduktion	1,3 konstant	1,6 konstant
Sinus maxillaris	posterior		1,5 konstant
Kiefergelenk 4 Ansichten		1,3 konstant	

* Weitere Einzelheiten zu Panorama- und Fernröntgenaufnahmen sind der Veraviewepocs-2D-Broschüre zu entnehmen.

* Die klinischen Bilder wurden zur Verfügung gestellt von: Kitasenju Radist Dental Clinic, i-View imaging Center, Japan und Röntgenabteilung des Zentrums Zahn- Mund- und Kieferheilkunde, Universität Leipzig.

* Wenn Röntgenstrahlung abgegeben wird, sollten geeignete Röntgenschutzmaßnahmen für den Patienten ergriffen werden.

* Änderungen der Ausführung und technischer Eigenschaften bleiben vorbehalten.

Entwicklung und Herstellung:

J. MORITA Mfg. Corp.

680 Higashihama Minami-cho, Fushimi-ku, Kyoto,
612-8533 Japan
Tel: +81-75-611-2141, Fax: +81-75-622-4595
<http://www.jmorita-mfg.com>

Vertrieb

J. MORITA CORPORATION

33-18, 3-Chome, Tarumi-cho Suita City, Osaka, 564-8650 Japan
Tel: +81-6-6380-2525, Fax: +81-6-6380-0585
<http://www.asia.morita.com> <http://www.oceania.morita.com>

J. MORITA USA, Inc.

9 Mason Irvine, CA 92618 U.S.A.
Tel: +1-949-581-9600, Fax: +1-949-465-1095, <http://www.jmoritausa.com>

J. MORITA EUROPE GMBH

Justus-von-Liebig-Straße 27A, D-63128 Dietzenbach, Germany
Tel: +49-6074-836-0, Fax: +49-6074-836-299, <http://www.jmoritaeurope.com>

Siamdent Co., Ltd.

71/10 Bangpakong Industrial Park 1, Bangna-Trad KM. 52,
Bangpakong, Chachuengsao, 24130, Thailand
Tel: +66-3857-3042, Fax: +66-3857-3043, <http://www.siamdent.com>